

# le Portrait

dans l'art contemporain

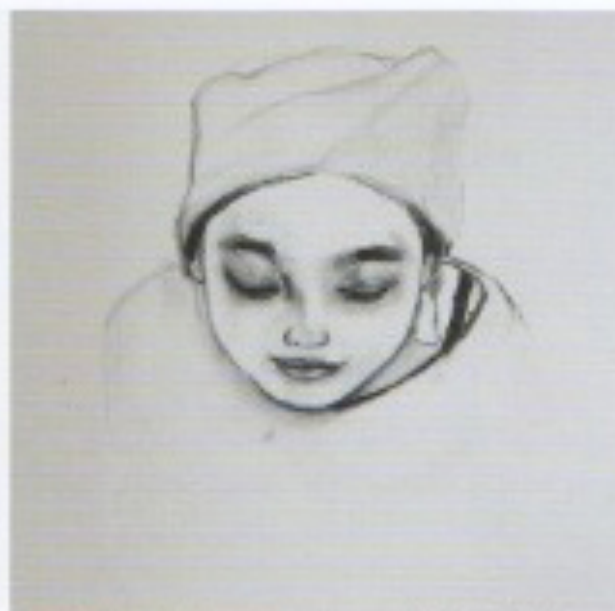
PORTRAIT ART TODAY  
EDITION INTERNATIONALE 2014



# DAVID-KAWAUCHI Ayako



« Mater » - fusain, pierre noire et craie sur papier - (40 x 50 cm) - 2011  
© I. Durk



« Beauté de stange » - fusain et pierre noire sur papier - (35 x 55 cm) - 2012  
© I. Durk

Réalisés au fusain et rehaussés à la pierre noire, à la craie blanche ou aux crayons de couleur, des fragments de corps, des jeunes femmes et des enfants occupent silencieusement, presque avec timidité, l'espace dépouillé de la feuille de papier. L'univers d'Ayako David-Kawauchi est peuplé de ces personnages aux visages serènes et mélancoliques, aux yeux mi-clos ou grands ouverts, qui dégagent un mystère fragile et tremblant, enveloppé de non-dits. Les lignes se brouillent; des parties du corps à peine esquissées, évanescentes, viennent occuper des zones d'ombre épaisse et opaque.

Ayako David-Kawauchi est née au Japon, à Ehime. Après une formation en arts plastiques et design à Tokyo (JIYUGAKUEN Kogeikenkyujo), elle suit les cours de l'ENSAD à Paris où elle vit et travaille. Elle débute sa carrière en tant que designer textile, puis s'oriente progressivement vers le dessin auquel elle se consacre entièrement depuis 2005. Elle expose régulièrement en France (galerie GNG, galerie Christine Phal, Galerie Grand'Rue, Poitiers et Salon Drawing Now, Paris) et à l'étranger (Galerie C, Neuchâtel, Ultra 2, Tokyo et Tokyo Art Fair). Depuis 2012, elle a rejoint l'équipe de la galerie Polad-Hardouin. Elle était présente dans l'exposition Catharsis (du 23 novembre 2012 au 5 janvier 2013) et en vedette à Drawing Now 2013.

Drawn in charcoal and enhanced with black stone, white chalk or colored pencils, fragments of bodies, young women and children occupy - silently, almost shyly - the bare space of the paper. The universe of Ayako David-Kawauchi is inhabited by characters with serene, melancholy faces, eyes half-closed or wide open, radiating a fragile, tremulous sense of mystery, charged with things left unsaid. Lines are blurred; the evanescent outlines of body parts occupy areas of thick, opaque shadow.

Ayako David-Kawauchi was born in Ehime, Japan. After studying fine arts and design in Tokyo, (JIYUGAKUEN Kogeikenkyujo) she attended classes at ENSAD in Paris, where she lives and works. She started her career as a textile designer, then gradually moved on to drawing, which she pursues full-time since 2005. She is regularly exhibited in France (galleries GNG, Christine Phal, Grand'Rue, Poitiers and Salon Drawing Now, Paris) and abroad (gallery C, Neuchâtel, Ultra 2, Tokyo and Tokyo Art Fair). She joined the team of Polad-Hardouin gallery in 2012. She was present at the exhibition Catharsis (from 23 November 2012 to 5 January 2013) and as was in the spotlight at Drawing Now in 2013.

## Contact

Galerie Polad-Hardouin  
84, rue quincampoix 75003 Paris  
Tél : +33 (0)1 42 71 05 29

contact@polad-hardouin.com  
www.polad-hardouin.com



## DAVIES Emric



• Juda I • - fusain, pierre noire et craie sur papier - (90 x 98 cm) - 2003 © J. Davies